

PETIT GUIDE DU COMPOSTAGE

PARTHENAY-GÂTINE

ÉDITION 2024



POURQUOI FAIRE DU COMPOST ?

Cela permet de réduire le volume de sa poubelle !

Avec un composteur c'est environ 30 % de déchets en moins dans le bac d'ordures ménagères.

Mais c'est aussi écologique et économique !

Les déchets organiques sont traités au plus près de leur production, ce qui évite le transport vers un centre de traitement.

De plus, le compost mûr peut être utilisé dans le jardin à la place d'engrais.



LE COMPOSTAGE,

C'est  pour le jardin et  pour la poubelle !

L'EMPLACEMENT

L'emplacement est important : la base doit être en contact avec la terre afin que les petites bêtes du sol puissent remonter dedans et, dans l'idéal, dans une zone semi-ombragée.

LE MENU DU COMPOSTEUR



Nourriture digeste	Avec modération	Indigeste / à éviter
Les déchets de cuisine : Épluchures de fruits et de légumes Restes de repas Thé / Café avec filtre	Pain dur Tonte fraîche Agrumes Cendre de bois Sciure de bois Coquille d'œuf	Viande / Poisson Poussières Balayures Coquillages Plantes malades Gravier, sable, cailloux
Les déchets de jardin : Fleurs fanées Feuilles mortes Déchets du potager Mauvaises herbes (sans graine) Paille / Foin	Astuce : découper en petit morceau pour une décomposition plus rapide	

Cette liste est non exhaustive, pour toute question vous pouvez contacter le service déchets.

L'ENTRETIEN

A chaque apport de matières azotées ou carbonées, il est préférable de le brasser.



L'ASTUCE

Déposez, au fond du composteur, une couche composée de brindilles. Cela permettra une bonne aération et favorisera la montée de la faune du sol dans le composteur.



ÉQUILIBREZ LE COMPOST

Pour que le compost fonctionne bien, c'est-à-dire que la matière se dégrade sans nuisance (odeur, moucheron, ...), il faut veiller à équilibrer les apports de matières humides - azotées (épluchures, restes de repas, tonte, ...) et les apports de matières sèches - carbonées (feuilles sèches, paille, copeau de bois, ...).





COMMENT UTILISER SON COMPOST ?

Après 4 à 6 mois, **le compost jeune** qui contient beaucoup d'éléments grossiers, peut être utilisé en couverture au pied des arbres et arbustes.

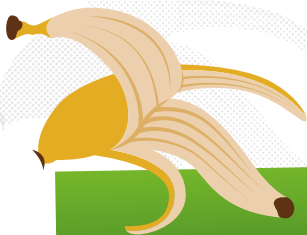
Le compost de 7 à 9 mois s'incorporera à la terre durant l'automne en préparation du potager.

Et enfin, après 10 à 12 mois, **le compost mûr** pourra être utilisé, en mélange avec de la terre, pour les massifs, le rempotage et les jardinières.

BESOIN D'AIDE ?

Le service déchets ménagers et ses référents composteurs sont à votre écoute pour toute question sur le compostage.

Nous pouvons également vous rencontrer à votre domicile sur rendez-vous.



SERVICE DÉCHETS

66 boulevard Edgar-Quinet à Parthenay
Tél. : 05 49 94 92 67 - dechets@cc-parthenay-gatine.fr
parthenay-gatine.fr